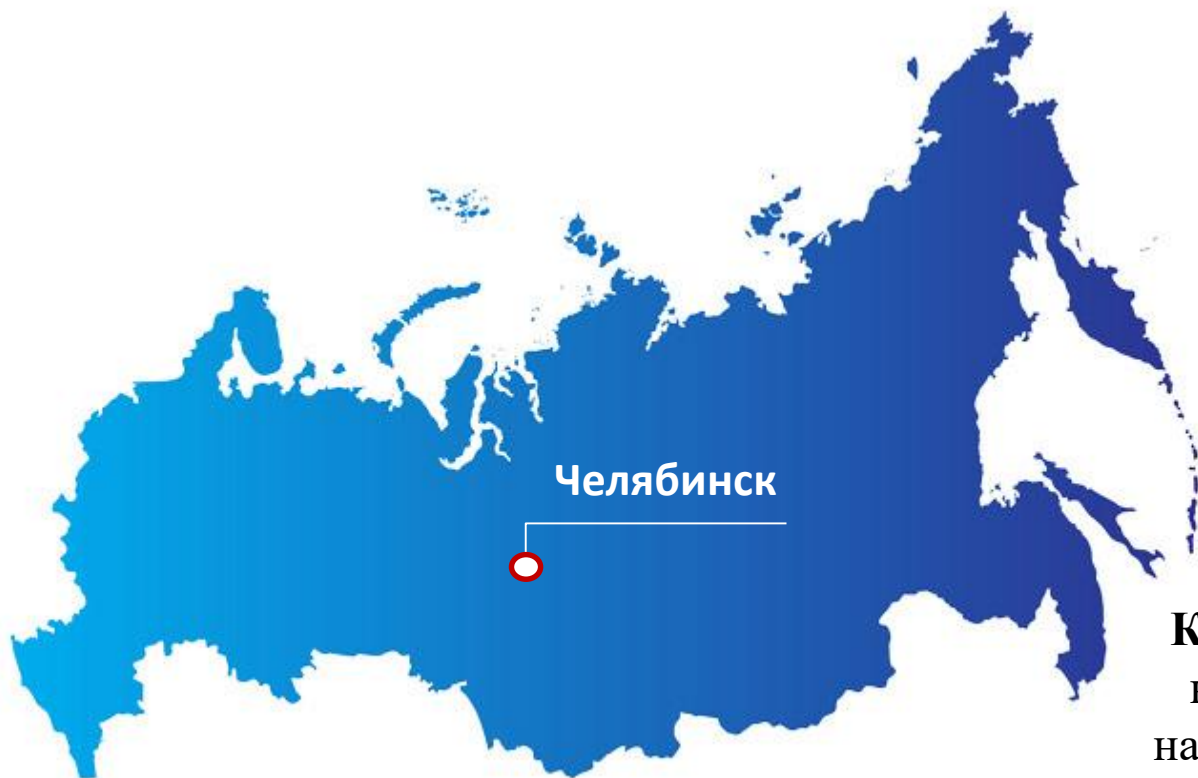


Автоматизированные информационные системы как ресурс принятия управленческих решений по повышению качества образования: из опыта работы ФИП



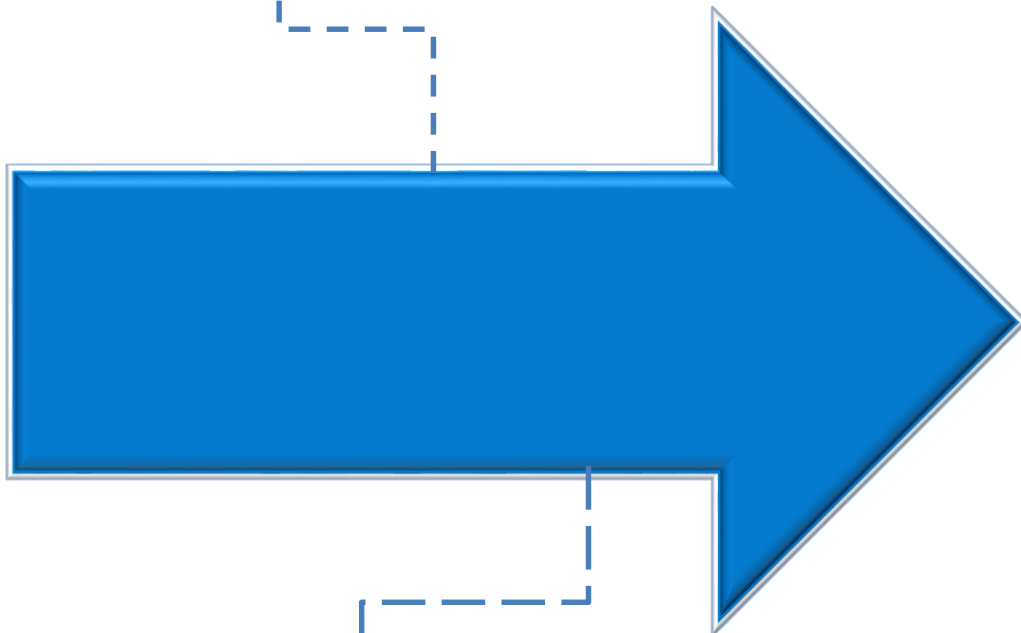
Кемерова Л.В.,
к.п.н., доцент,
начальник ООКО
МБУ ДПО «Центр развития
образования города Челябинска»



**РОССИЙСКОЕ
ОБРАЗОВАНИЕ**



**МОДЕРНИЗАЦИЯ
ОБЩЕГО
ОБРАЗОВАНИЯ**



**Совершенствование контроля
и управления
качеством образования**

**Диагностический
инструментарий**



«Кто не предвидит проблемы, тот не управляет»

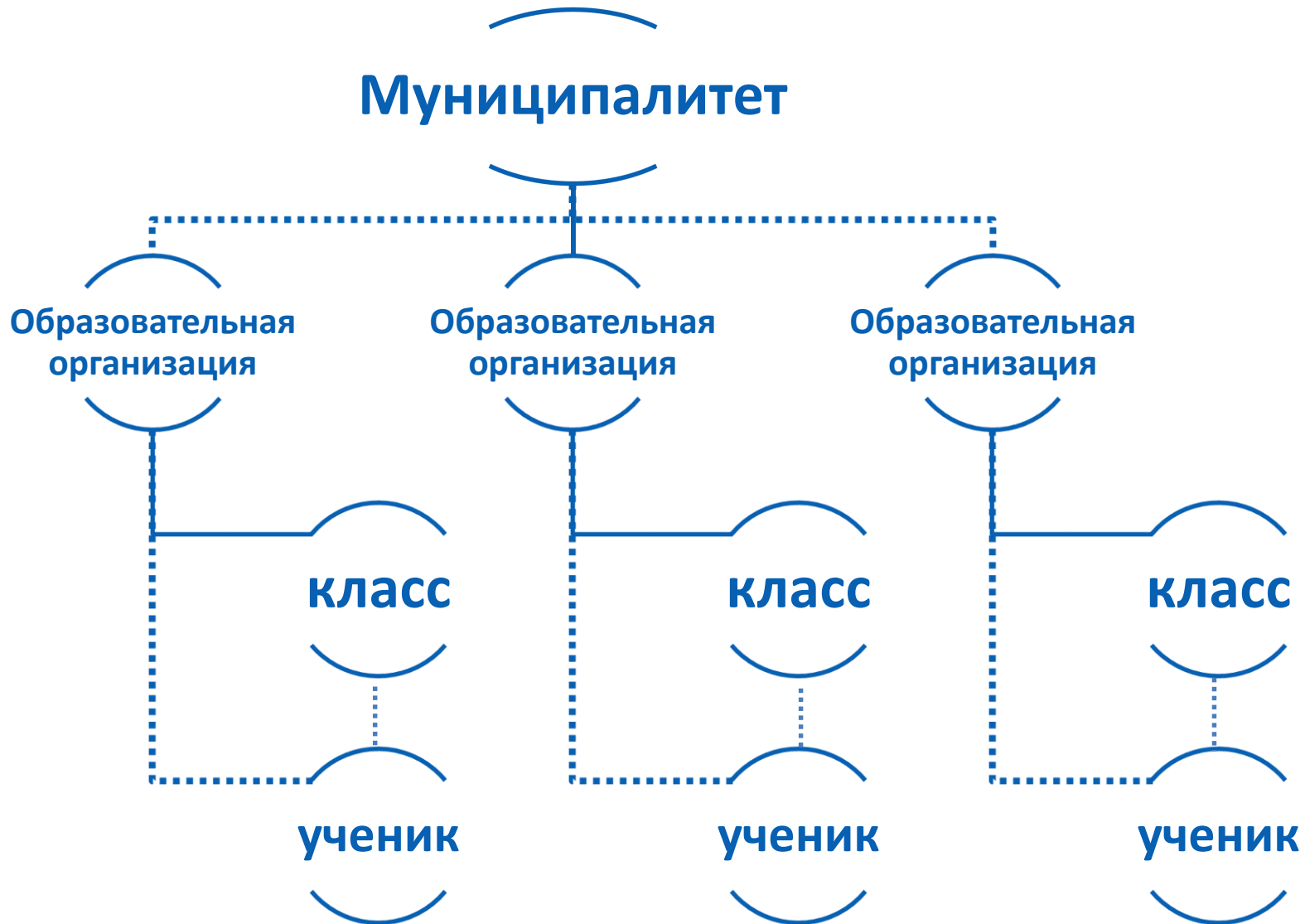




Модуль
МСОКО
АИС СГО

Модуль МСОКО АИС СГО разработан
компанией «ИРТех» (г. Самара)
на основе авторской инновационной
методики к.п.н., доцента кафедры
профессионального развития
Московского городского
педагогического университета
Надежды Борисовны Фоминой

МСОКО – Многоуровневая система оценки качества образования



ЭТАПЫ ВНЕДРЕНИЯ МОДУЛЯ МСОКО

1 этап

1. Создание нормативной базы
2. Формирование штата специалистов
3. Разработка методических пособий и обучение специалистов образовательных организаций

2 этап

1. Формирование информационной базы данных на уровне каждой ОО
2. Формирование информационной базы на уровне муниципалитета
3. Создание единого информационного пространства



Городские диагностические работы

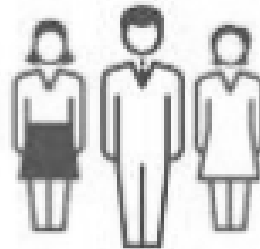


Учебный год:

2015/2016

2016/2017

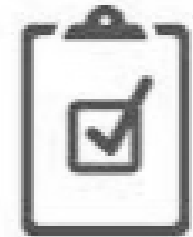
2017/2018



121435 уч.

173246 уч.

153096 уч.



Количество
диагностических работ

18

22

17

1, 3, 4, 6, 7, 8, 9, 10, 11 классы

определение аналитических
показателей: результативности,
успеваемости и качества обученности

определение уровня
освоения образовательной
программы



проверка объективности
оценивания



Возможности модуля МСОКО



выявление учащихся,
не освоивших
содержание стандарта



диагностика ожидаемых
результатов

ВОЗМОЖНОСТИ МОДУЛЯ МСОКО ДЛЯ АНАЛИЗА КОНТРОЛЬНОЙ РАБОТЫ



результативность выполнения работы
каждым обучающимся и классом в целом

состояние работы учителя с «сильными» и
слабоуспевающими учащимися


уровень реализации учебных
возможностей обучающегося

уровень объективности выставленных
оценок



Модуль
МСОКО
АИС СГО

Прогнозируемые показатели



- ИРО – индекс ожидаемой результативности;
- ИКО – индекс качества обученности;
- ИСО – индекс прогнозируемой степени обученности;
- ИНО – индекс неуспешности.

Полученные показатели



- РЕЗ – результативность;
- ОЦ – оценочный показатель;
- КО – показатель качества обученности;
- СО – показатель степени обученности;
- УР – показатель уровня реализации ожидаемой результативности учащихся;
- НО – показатель неуспешности.

Математическая модель качества образования



$$\text{РЕЗ} > \text{ИРО}$$

$$\text{ОЦ} = \text{РЕЗ}$$

$$\text{КО} > \text{ИКО}$$

$$\text{СО} = 100\%$$

$$\text{УР} > 0\%$$

$$\text{НО} < \text{ИНО}$$

$$\text{ИРО} + \text{ИНО} = 100\%$$

ВИД РЕЗУЛЬТАТОВ КОНТРОЛЬНОЙ РАБОТЫ НА УРОВНЕ КЛАССА

Класс: 9-1

Учитель:

Дата: 24 дек

Задание	1	2	3	4	5	6	7	8	9	10	11	12	13	14	15	16	17
Сложность	Б	Б	Б	Б	Б	Б	Б	Б	Б	Б	Б	Б	Б	Б	Б	П	П
Макс. балл	1	1	1	1	1	1	1	1	1	1	1	1	1	1	1	2	2
Коды КЭС	1.2. 5	1.4.1 6.1.1	1.4.1 2.3.2	3.1. 3	5.1. 5	3.3. 2	1.1.3 1.2.2	3.2. 4	7.5. 7	7.4. 1	7.5. 6	7.2. 1	8.1. 1	8.1. 1	8.2. 1	2.3. 2	7.2.1 7.2.3

№	ФИ ученика	1	2	3	4	5	6	7	8	9	10	11	12	13	14	15	16	17	Выполне но	Не выполне	% выполне	Итоговая оценка	Инд. ИРО	Оценка учителя	Реком. оценка	Уровень	
1		1	1	1	1	1	1		1		1		1	1					10	9	53	4	80	3	3	базовый	
2			1	1	1	1	1	1	1		1	1	1	1	1	1			12	7	63	4	80	3	3	базовый	
3		1	1				1	1			1		1	1	1	1			9	10	47	3	60	3	2	пониженный	
4			1	1	1	1	1		1	1	1	1	1	1	1	1			12	7	63	4	80	3	3	базовый	
5		1	1	1			1		1	1	1	1	1	1	1	1			12	7	63	3	60	3	3	базовый	
6		1	1	1	1	1	1	1	1		1	1	1	1	1	1			14	5	74	3	60	4	4	повышенный	
7		1	1	1	1	1	1						1	1	1				7	12	37	3	60	3	2	пониженный	
8		1	1	1	1	1	1	1	1	1		1	1	1	1	1			13	6	68	4	80	4	3	базовый	
9		1	1	1	1	1	1	1	1	1	1	1		1	1	1	1	2	2	18	1	95	3	60	5	5	высокий
10			1	1	1				1		1			1					6	13	32	3	60	3	2	пониженный	
11		1	1	1	1	1	1	1	1		1	1	1	1	1	1			10	9	53	3	60	3	3	базовый	
12		1	1	1	1	1	1	1	1	1	1	1	1	1	1	1			12	7	63	3	60	3	3	базовый	
13		1	1	1	1	1	1	1		1		1	1	1	1	1			11	8	58	4	80	3	3	базовый	
14			1			1	1	1	1	1	1	1	1	1	1	1	2		11	8	58	3	60	3	3	базовый	
15																											
16		1	1	1			1	1		1	1	1		1	1	1			10	9	53	4	80	3	3	базовый	
17		1	1	1	1	1	1	1	1			1	1	1	1	1			13	6	68	4	80	4	3	базовый	
18		1	1	1	1	1	1	1	1	1	1	1	1	1	1	1			14	5	74	3	60	4	4	повышенный	
19		1	1	1					1			1		1					6	13	32	3	60	3	2	пониженный	
20		1	1				1	1			1			1	1	1			7	12	37	3	60	3	2	пониженный	

Успеваемость	100%
Результативность	низкая
Оценки выставлены	объективно
Показатель качества обученности (КО)	26%
Показатель неуспешности	43%
Задания базового уровня выполнены на	71%
Задания повышенного уровня выполнены на	8%
Не освоили стандарт образования	5 уч-ся.
Ожидаемые результаты	не реализованы
Оценки за период не подтверждены у	12 уч-ся.

Рекомендации:

СО	100	ИРО	67
РЕЗ	57	ИКО	37
ОЦ	66	ИСО	100
КО	26	ИНО	33
УР	-10		
НО	43		

34 Анализ контрольной работы

№	Код КЭС	Проверяемые элементы содержания	%
36	1	1.1.3 Дроби, проценты, рациональные числа	82
37	2	1.2.3 Синус, косинус, тангенс и котангенс	100
38	3	4.2.1 Применение производной к исследованию	82
39	4	4.1.3 Уравнение касательной к графику	64
40	5	1.4.2 Преобразования выражений,	82
41	6	5.3.4 Сечения куба, призмы, пирамиды	82
42		5.5.5 Площадь треугольника,	
43	7	4.2.2 Примеры использования производной для	64
44	8	5.3.1 Призма, её основания, боковые рёбра,	73
45	9	5.3.3 Пирамида, её основание, боковые рёбра,	73
46	10	1.2.7 Синус и косинус двойного угла	64
47	11	5.3.3 Пирамида, её основание, боковые рёбра,	82
48	12	2.1.4 Тригонометрические уравнения	36
49	13	5.3.2 Параллелепипед; куб; симметрии в кубе,	36

52	Успеваемость	91%
53	Результативность	достаточ
54	Оценки выставлены	объектив
55	Показатель качества обученности	55%
57	Показатель неуспешности	34%
58	Задания базового уровня	77%
60	Задания повышенного уровня	36%
61	Не освоили стандарт образования	1 уч-ся
62	Ожидаемые результаты	реализов
63	Оценки за период не	2 уч-ся



65

66 **Рекомендации:**68 Провести индивидуальную работу с учащимися:

70 Повторить: Тригонометрические уравнения

72 **Индивидуальные результаты освоения образовательной**

	ФИО	Код	Не освоенные элементы содержания
75	В Илья	1.1.3	Дроби, проценты, рациональные числа
76		1.2.3	Синус, косинус, тангенс и котангенс
77		1.2.7	Синус и косинус двойного угла
78		1.4.2	Преобразования выражений,
79		2.1.4	Тригонометрические уравнения
80		4.1.3	Уравнение касательной к графику
81		4.2.1	Применение производной к
82		4.2.2	Примеры использования производной
83		5.3.1	Призма, её основания, боковые рёбра,
84		5.3.2	Параллелепипед; куб; симметрии в
85	5.3.3	Пирамида, её основание, боковые	
86	5.3.4	Сечения куба, призмы, пирамиды	
87	Г Алексей	1.1.3	Дроби, проценты, рациональные числа
88		1.2.3	Синус, косинус, тангенс и котангенс
89		1.2.7	Синус и косинус двойного угла
90		1.4.2	Преобразования выражений,
91		2.1.4	Тригонометрические уравнения
92		4.1.3	Уравнение касательной к графику
93	4.2.1	Применение производной к	



Программа анализа результатов деятельности класса (внутриклассное оценивание) – анализ всех проведенных контрольных работ

№	Предмет	8а	8б	8в	8г	8д	8е	8ж	9а	9б	9в	9г	9д	9е	9ж	10а	10а2	10б	10б2	10в	10г	11а	11б	11б2	11в	11г
4	ИРО	78	75	62	55	75	67	57	77	77	73	65	69	57	65	85	71	70	75	72	62	78	80	67	63	67
6	1 Английский язык	82●	73●	66■	64■	85●	70●	58▲	81●	75●	78●	64■	79●	68■	74●	77●	66■	66■	75●	74●	64■	79●	81●	77●	76●	66■
7	2 Биология						72●	57▲					78●	51▲	65■			63■	76●				65■	62■		
8	3 География	81●	81●	61■	49▲				78●	73●	70●	69■	84●	75●	78●					80●						
9	4 Изобразительное искусство					94●	91●	94●																		
10	5 Информатика и ИКТ	95●	89●	80●	82●	82●	72●	65■	87●	76●	81●	90●	80●	58▲	78●	98●	88●	92●	83●	79●	93●	94●	91●	100●	76●	100●
11	6 История	83●	78●	69■	63■	80●	78●	70●	83●	76●	65■	61■	83●	68■		72●	71●	69■	71●	65■	44▲	90●	92●	85●	83●	81●
12	7 Литература						89●	60■	73●	72●	75●															
13	8 Математика	79●	76●	65■	59▲	74●	65■	52▲	83●	78●	74●	63■	74●	60■	68■	88●	68■	63■	76●	69■	65■	72●	81●	65■	60■	65■
14	9 Музыка					86●	84●	75●																		
15	10 Обществознание	86●	89●	84●	82●	83●	81●	69■	65■	84●	70●	67■	79●	64■		88●	84●	79●	83●	87●	59▲	91●	97●	82●	89●	81●
16	11 Окружающий мир																									
17	12 Русский язык	75●	70●	59▲	51▲	70●	55▲	50▲	74●	74●	72●	68■	59▲	50▲	61■	84●	73●	70●	66■	71●	51▲	76●	80●	69■	62■	60■
18	13 Технология					99●	88●	84●																		
19	14 Физика	78●	74●	61■	57▲	80●	80●	71●	86●	79●	71●	61■	75●	63■	71●	85●	80●	86●	83●	82●	71●	83●	83●	77●	80●	83●
20	15 Химия		76●						65■	71●	73●	61■				74●	60■	72●	74●		66■	83●	80●	66■		94●
21	16 Чтение																									
22	17 Экономика																			76●						

25 Условные обозначения: ● - высокие

27 Низкий уровень освоения ОП:

1 Разрыв между результатами контрольных работ и оценочными показателями
 2 за 1 полугодие 2017/2018 уч.год

№	Класс	Англ. яз.	Биол.	Геогр.	ИЗО	Инф.	Ист.	Лит-ра	Матем.	Муз.	Общ.	Окр. мир	Рус. яз.	Техн.	Физ.	Хим.	Чтен.	Эк
55	51 9а	1		1		5	1	9	1		16▲		1		3	13▲		
56	52 9б	3		4		19▲	5	7	0		3		1		4	6		
57	53 9в	0		8		15▲	10▲	6	1		12▲		3		4	3		
58	54 9г	2		4		2	2		3		1		4		2	0		
59	55 9д	4	4	6		0	4		1		3		8		1			
60	56 9е	3	16▲	8		7	2		2		2		7		1			
61	57 9ж	3	18▲	7		3			1				5		0			
62	58 10а	9				2	20▲		4		2		1		3	8		
63	59 10а2	10▲				0	5		3		1		1		1	9		
64	60 10б	9	10▲			8	13▲		10▲		2		4		3	6		
65	61 10б2	8	9			15▲	14▲		2		2		12▲		0	9		
66	62 10в	5		3		12▲	12▲		5		5		6		5			3
67	63 10г	3				0	20▲		4		10▲		7		0	1		
68	64 11а	3				4	0		9		5		5		2	4		
69	65 11б	2	20▲			8	4		4		2		6		3	7		
70	66 11б2	2	11▲			2	1		7		1		1		2	5		
71	67 11в	0				15▲	1		7		1		7		3			
72	68 11г	1				11▲	10▲		1		5		4		4	17▲		

7	Предмет	Английский язык 2 группы					Кол-во к/р, вып.уч	Ср. балл
8	Дата проведения	15 сен	21 сен	22 дек				
9	Уровень(рег/гор/адм/тек)							
10	вид работы	ТМ	ТМ	КР	КР			
11	Количество учащихся вып. к/р	10	8	14	10			
12	№	ФИ учащегося						
13	1	К. Денис					1	3
14	Средний балл по классу за к/р		4,4	3,3	3,2	2,9		3,4

Математика														
08 сен		21 сен		26 сен		17 окт		14 ноя		17 ноя		12 дек		Кол-во к/р, вып.уч
тек.	тек.									тек.	тек.	тек.	тек.	
КР	КР	Т	Т	КР	КР	КР	КР	КР	КР	КР	КР	КР	КР	
11	11	11	10	11	14	10	12	10	12	10	14	11	12	
4		4		4		4		4		3		4		7
3,5	3,5	3,6	3,5	3,8	3,3	3,9	3,3	3,9	3,3	4	3,2	3,9	3,4	

Результаты освоения образовательной программы:

неосвоенные элементы содержания

История

Темы освоены в полном объеме программы

Литература

Темы освоены в полном объеме программы

Математика

Преобразования выражений, включающих операцию возведения в степень

Пирамида, её основание, боковые рёбра, высота, боковая поверхность; треугольная

Тригонометрические уравнения

Параллелепипед; куб; симметрии в кубе, в параллелепипеде

Коллинеарные векторы. Разложение вектора по двум неколлинеарным векторам

Координаты вектора; скалярное произведение векторов; угол между векторами

Показательные неравенства



Отчеты по муниципалитетам

Учебный год:

Период:

Отчет:

1-10. Ранжирование школ по показателям:

- СО (степени обученности), КО (качества обученности),
- по результатам выполнения контрольных работ, в сравнении с ИРО,
- по наличию предметов, освоенных на высоком уровне, на низком уровне,
- по оценочным показателям,
- **по расхождению результатов контрольных работ и оценочных показателей,**

11. Результаты выполнения контрольных работ по предметам

12. **Показатели уровня освоения образовательной программы**

13-14. Проблемные предметы в выполнении контрольных работ (в т.ч. в сравнении с ИРО)

15. Таблица распределения мест по результатам освоения ОП

16. **Сводный рейтинг по результатам освоения ОП и ОГЭ/ЕГЭ**

17. **Уровень эффективности управленческой деятельности**

18. Итоговая таблица распределения мест

19. Итоговая таблица распределения показателей

20. **Список учителей, результаты деятельности которых сдерживают повышение качества в УО**

21. Мониторинг итоговых показателей

22. **Мониторинг эффективности деятельности учителей**

23. Список ОО, в которых не проведены контрольные работы БУП

24. **Текстовый анализ результатов учебного процесса в УО**

25. **Рейтинг ОО по ЕГЭ /ОГЭ**

ВИД РЕЗУЛЬТАТОВ ОТЧЕТА НА УРОВНЕ МУНИЦИПАЛИТЕТА

Анализ контрольной работы

Уровень: Городской

Предмет: Математика/Алгебра

Параллель: 10

Дата: 04.05.2017-11.05.2017

ОО	1	1 ОЦ	10	100	Итого	%	
Всего учащихся в параллели	79	64	31	40	5208		
Всего учащихся, выполнявших работу	73	54	29	34	4645	-	
Количество учащихся, получ. "4" и "5"	71	19	27	32	2933	63,14	
	"5"	23	0	9	481	10,36	"5"
	"4"	48	19	18	2452	52,79	"4"
	"3"	2	26	2	1396	30,05	"3"
Оценки за работу:					316	6,8	"2"
Анализ контрольной работы					0	0	"1"

№	Зада ние	Уро вень	Коды КЭС	Проверяемые элементы содержания	1	1 ОЦ	10	100	101	102	103	%
1	11	Б	5.1.2	Параллелограмм, прямоугольник, ромб, квадрат	94,52	68,52	82,76	94,12	61,11	76,39	91,3	74,4
												48,46
2	7	Б	2.1.6 4.1.1	Логарифмические уравнения Понятие о производной	80,82	37,04	86,21	64,71	66,67	68,06	69,57	54,76
												90,08
3	6	Б	5.1.1	Треугольник	78,08	18,52	55,17	79,41	66,67	55,56	60,87	95,94
4	1	Б	1.1.1	Целые числа	94,52	85,19	100	100	88,89	93,06	95,65	76,45
5	2	Б	1.1.1	Целые числа	100	96,3	96,55	100	100	97,22	100	83,75
6	4	Б	6.3 6.3.1 6.3.2	Элементы теории вероятностей Вероятности событий	93,15	57,41	96,55	85,29	66,67	77,78	91,3	67,85
												15,24
												65,13
7	9	Б	2.1.2	Рациональные уравнения	97,26	50	100	91,18	72,22	86,11	91,3	69,04
8	10	Б	2.1.4	Тригонометрические	91,78	46,3	79,31	88,24	66,67	83,33	73,91	75,57

	1	1 ОЦ	10	100	101	102	103
Успеваемость	100	83	100	100	94	99	96
Результативность	высока	низкая	высока	высока	достато	достат	высока
Оценки выставлены	объект	необъ	объект	объект	объекти	объект	объект
Показатель качества обученности (КО)	97	35	93	94	44	44	78
Показатель неуспешности	18	52	20	24	37	31	24
Задания базового уровня выполнены на	91	56	87	89	74	77	83
Задания повышенного уровня выполнены на	30	6	41	7	6	26	35
Не освоили стандарт образования	1 уч-ся	31 уч-	1 уч-ся	1 уч-ся	1 уч-ся	11 уч-	1 уч-ся
Ожидаемые результаты	реализ	реализ	реализ	реализ	реализо	реализ	реализ
Оценки за период не подтверждены у	9	12	8	8	1	19	2

97	98	99	МБОУ	Всего
100	96	100	91	93%
высока	достат	высока	достато	достаточна
объект	объект	объект	необъе	объективн
98	74	89	65	63%
15	34	29	40	36%
92	77	82	60	72
46	4	11	0	15
1 уч-ся	4 уч-ся	2 уч-ся	6 уч-ся	1086
реализ	реализ	реализ	реализ	реализова
2	8	10	8	1868

СО	93	ИРО	70
РЕЗ	64	ИКО	49
ОЦ	73	ИСО	95
КО	63	ИНО	30
УР	-6		
НО	36		

ОО №	9 кл	9 кл	ИТОГ УР за 9 кл.	Результаты ОГЭ по русскому языку						10 кл	11 кл	11 кл	УР за 10-11 кл	Результаты ЕГЭ по РЯ	
	рус янв	рус апр		ко-во сдавав ших	кол-во сдавши х	% качества	средний тестовый балл	средняя оценка	рейтинг по качественным результатам	русс май	русс янв	русс апр		рейтинг по качественны м результатам	средний тестовый балл (MAX 100)
1	2	3	4	5	6	7	8	9	10	11	12	13	14	15	16
	6	4	10	84	84	99	36	4,82	5	18	1	-5	14	3-6	83
0	-2	-15	-17	42	42	93	34	4,57	16	-5	0	-7	-12	15-18	78
00	-17	-17	-34	80	80	91	33	4,39	21	6	-6	-12	-12	63-73	67
01	-7	-26	-33	56	53	63	27	3,68	103	-18	-16	-31	-65	102-105	57
02	0	0	0	106	106	91	32	4,36	25	9	-6	-15	-12	58-62	68
03	-9	-17	-26	57	54	63	27	3,77	99	-11	-20	-13	-44	63-73	67
04	0	-1	-1	143	143	90	33	4,4	29	1	-1	-3	-3	7-8	82
05	-18	-14	-32	35	35	71	29	3,94	80	-8	-5	-1	-14	48-53	70
ОО №			ИТОГ УР за 9 кл.	ко-во сдававш их	кол-во сдавших	% качества	средний тестовый балл	средняя оценка	рейтинг по качественным результатам				УР за 10-11 кл	рейтинг по качественным результатам	средний тестовый балл (MAX 100)
1	2	3	4	5	6	7	8	9	10	11	12	13	14	15	16
2	-7	-11	-18	72	72	76	31	4,04	72	-10	-11	-7	-28	85-86	63
3	-67	-30	-97	20	19	40	25	3,45	116		-69	-28	-97	109	52
5	0	-3	-3	206	205	84	32	4,35	47	-3	1	-3	-5	9-11	80
6	-5	-9	-14	50	50	66	29	3,88	93	-1			-1		
7	1	2	3	83	83	92	34	4,52	19	10	-2	-4	4	37-39	72
8	-23	-28	-51	24	21	46	24	3,38	113	13	-13	-13	-13	87-92	62
9	-17	-1	-18	44	44	75	31	4,14	75	3	-28	-11	-36	48-53	70
4	-11	-11	-22	60	58	77	29	3,93	70	1		-10	-9	48-53	70

Результаты выполнения контрольных работ по предметам за 1 полугодие уч.год по Челябинск

Условные обозначения: ● - высокий уровень, ■ - достаточный уровень, ▲ - низкий уровень. Литера А используется для классов без литеры.

Предмет: Алгебра

№	ОО		7	8	9	10	11
1	МБОУ " № ____ г. Челябинска"	А	71●	66■	72●	52▲	66■
		Б	79●	67■	86●	58▲	
		В	77●	55▲	66■		79●
		Г	61■	71●	80●		
Итого			72●	65■	76●	55▲	72●

Среднее значение по предмету Алгебра 69■

Предмет: Литература

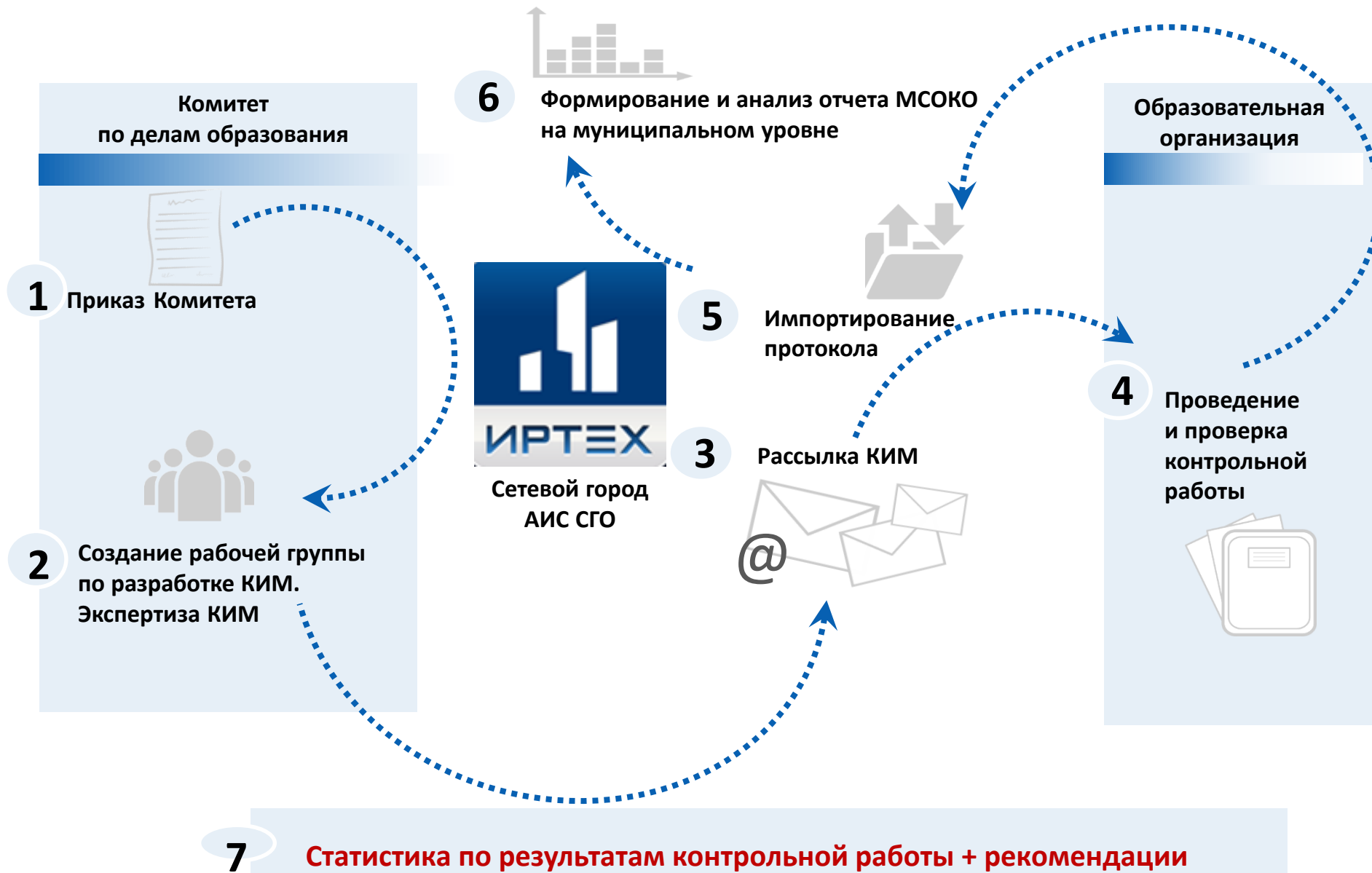
№	ОО		5	6	7	8	9	10	11
1	МБОУ " № ____ г. Челябинска"	Е				64■	76●		79●
		И	86●						
		И2		84●					
		Л							70●
		М				70●	81●	82●	75●
		У				77●	66■		
		Э				70●	77●		76●
		Э1	87●	78●					
		Э3		81●	73●				
Э4		79●	74●						
2	МБОУ " № ____ г. Челябинска"	А				68■	48▲	78●	50▲
		Б					46▲	79●	53▲
		В					43▲	73●	60■
		Г	86●	91●		73●	48▲		

ОТЧЕТ ПО ИТОГАМ ПОЛУГОДИЯ НА УРОВНЕ МУНИЦИПАЛИТЕТА В РАЗРЕЗЕ ОО

Отчет по итогам учебного процесса за 1 полугодие уч.год

ОО	Кол-во уч-ся	Аттестовано	Не аттест.	Кол-во обуч. на «5» (%)	Кол-во обуч. на «4» и «5» (%)	Прогноз СО (%)	С одной «2» (%)	С нескольк «2» (%)	Не освоили стандарт БУП (%)					
	1103	981	0	57	5,81	370	37,72	99,9	7	0,71	1	0,1	57	5,81
	1000	918	11	93	10,13	417	45,42	99,46	9	0,98	5	0,54	223	24,29
	570	570	4	16	2,81	241	42,28	98,77	15	2,63	7	1,23	139	24,39
	584	465	1	34	7,31	230	49,46	99,35	1	0,22	3	0,65	72	15,48
	940	846	4	23	2,72	252	29,79	99,05	9	1,06	8	0,95	127	15,01
	384	347	0	3	0,86	89	25,65	98,27	13	3,75	6	1,73	110	31,7
	777	667	6	25	3,75	198	29,69	98,5	5	0,75	10	1,5	58	8,7
	866	782	0	30	3,84	292	37,34	99,23	10	1,28	6	0,77	0	0
	967	967	22	56	5,79	365	37,75	99,38	36	3,72	6	0,62	94	9,72
	260	215	0	43	20	63	29,3	99,53	2	0,93	1	0,47	26	12,09
	1003	916	1	45	4,91	419	45,74	48	5,24	116	12,66	50,66	63,32	98,47

Модель работы с модулем МСОКО



РЕЗУЛЬТАТЫ ВНЕДРЕНИЯ МОДУЛЯ МСОКО НА УРОВНЕ МУНИЦИПАЛИТЕТА



Нормативная база
по использованию
модуля МСОКО



Проведение
городских
диагностических
работ



Выделение
школ с низкими
результатами
обучения



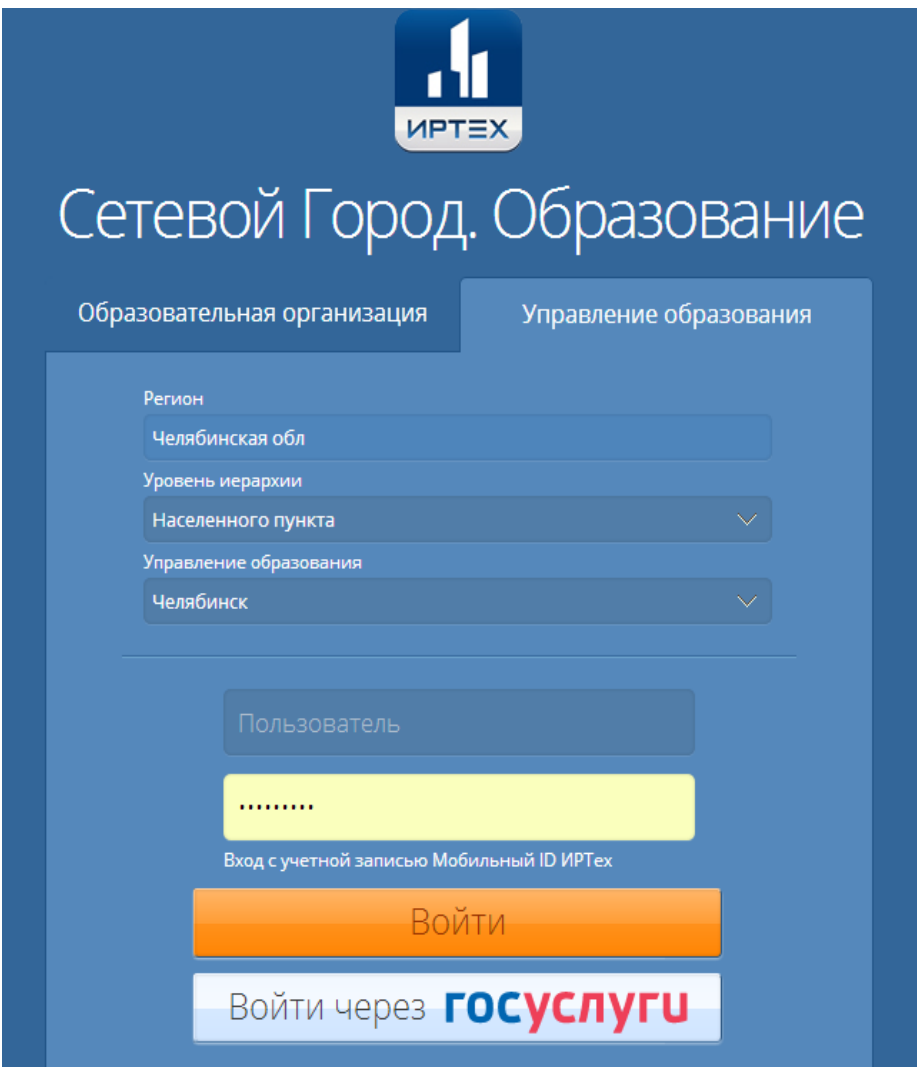
Определение
уровня подготовки
обучающихся



Выявление
неосвоенных
элементов
содержания ООП



МБУ ДПО ЦРО – федеральная инновационная площадка



The screenshot shows the login page of the IPTeX system. At the top left is the IPTeX logo, which consists of a blue square with a white bar chart icon and the text 'ИРТЕХ' below it. The main title 'Сетевой Город. Образование' is displayed in a large, light blue font. Below the title are two tabs: 'Образовательная организация' (selected) and 'Управление образования'. The 'Образовательная организация' tab contains three dropdown menus: 'Регион' (Челябинская обл), 'Уровень иерархии' (Населенного пункта), and 'Управление образования' (Челябинск). Below these is a login form with a 'Пользователь' field, a password field (masked with dots), and a 'Войти' button. A link for 'Вход с учетной записью Мобильный ID ИРТЕХ' is located below the password field. At the bottom, there is a button for 'Войти через ГОСУСЛУГИ'.

Тема проекта:
«Модуль МСОКО
АИС «Сетевой город.
Образование»
как средство управления
качеством образования»

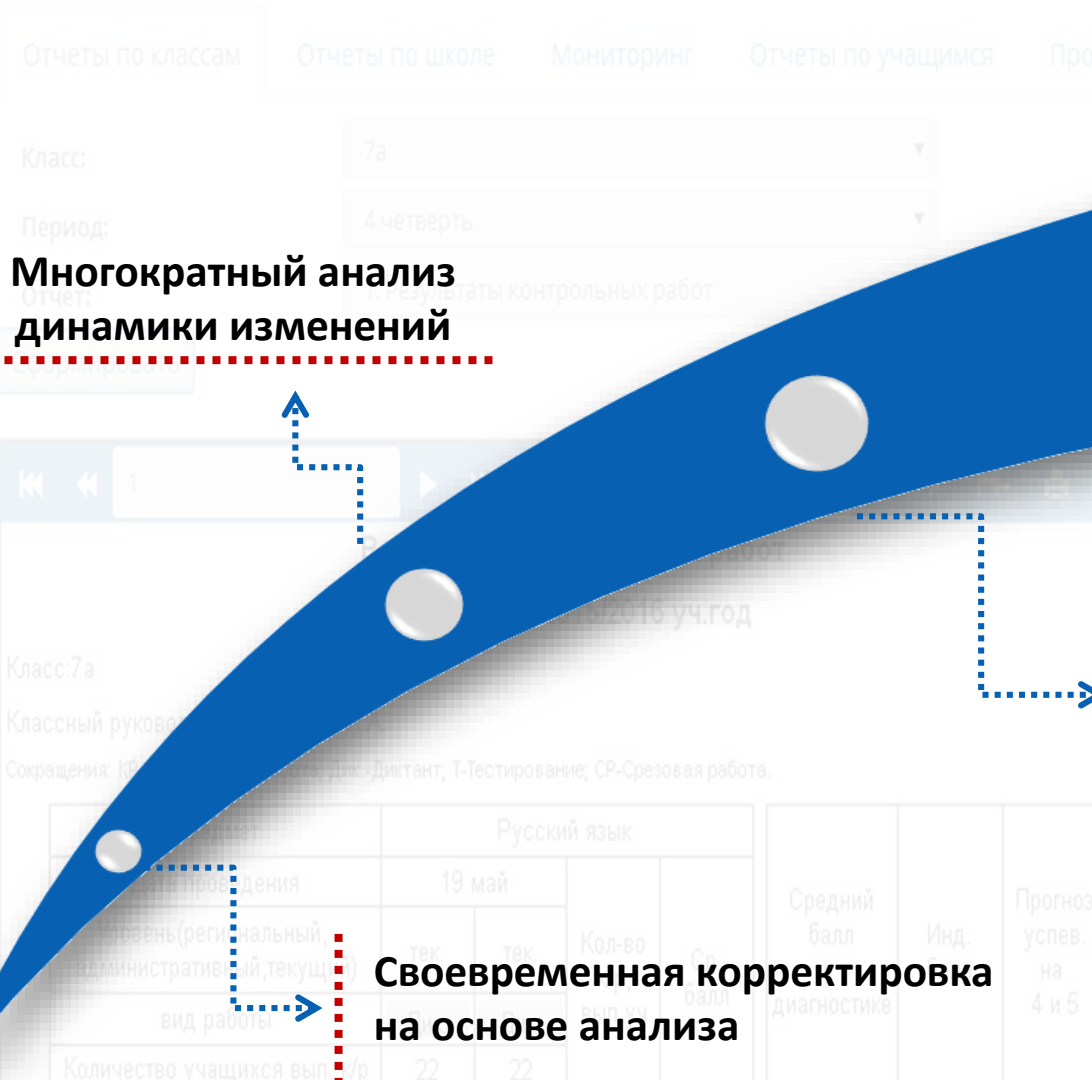
РЕЗУЛЬТАТЫ ПРОЕКТА НА УРОВНЕ МУНИЦИПАЛИТЕТА

Организация оценки качества предметных результатов на уровне муниципалитета

Многократный анализ динамики изменений

Многократный анализ учебной деятельности

Своевременная корректировка на основе анализа



Направления проекта на уровне ОО - опорных площадок

1

Повышение качества образования на основе ресурсов аналитических отчетов модуля МСОКО АИС СГО

2

Средневзвешенный балл как принцип объективной оценки индивидуальных достижений обучающихся

3

Результаты внешней оценки образовательных результатов (ВПр, НИКО, РИКО, ОГЭ, ЕГЭ) через призму модуля МСОКО АИС СГО

4

Технологии формирующего и критериального оценивания во внутренней системе оценки качества образования образовательной организации

СЕТЕВОЕ ВЗАИМОДЕЙСТВИЕ



2018/2019
учебный год



35 опорных площадок –
образовательных
организаций
г. Челябинска



4 направления
реализации
проекта

Мероприятия: совещания, обучающие
семинары, вебинары, кустовые
консультации

ПОВЫШЕНИЕ КВАЛИФИКАЦИИ СПЕЦИАЛИСТОВ МОС

**Программа
«Возможности модуля
МСОКО АИС СГО
для формирования ВСОКО
в условиях реализации ФГОС»
18 час.**



**Программа
«Формирование внутренней
системы оценки качества
общего образования
в соответствии с ФГОС»
36 час.**





КОНФЕРЕНЦИИ
Муниципальной образовательной системы
Города Челябинска



[О конференции](#)

[Новости](#)

[Форум](#)

[Регистрация](#)

[Материалы конференции](#)

[Архив](#)

[Контакты](#)

Конференции 2018

Инновационный потенциал методической работы. Реализация принципа фасилитации в системе повышения квалификации в ДОО.

- [Тематика конференции](#)
- [Формат конференции, участники](#)
- [Требования к оформлению статьи](#)
- [Организационный комитет](#)
- [Как принять участие в конференции](#)
- [Контакты](#)

Конференция 1 - 15.03. 2018

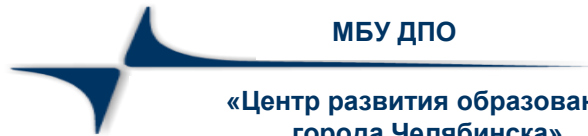
III Международная заочная научно-практическая интернет-конференция

«Формирование системы оценки качества образования с использованием возможностей автоматизированных информационных систем»

Планируемые результаты реализации ФИП по окончании 2018/2019 учебного года

- банк данных локальных нормативных документов для использования модуля МСОКО;
- банк данных контрольно-измерительных материалов, критериев оценивания, аналитической информации;
- пакет типовых управленческих решений;
- банк методических рекомендаций, научно-методических материалов;
- банк материалов по распространению опыта реализации проекта.

СПАСИБО ЗА ВНИМАНИЕ!



МБУ ДПО

«Центр развития образования
города Челябинска»

**Муниципальное бюджетное учреждение
дополнительного профессионального образования
«Центр развития образования города Челябинска»**



454021, г. Челябинск, ул. Первой Пятилетки, 57
E-mail: mail@umc74.ru, ooko.74@mail.ru



Тел. (351) 700-10-20, 700-10-30, 798-25-57